

An aerial photograph of a rural landscape at sunset. The sky is filled with soft, colorful clouds in shades of blue, orange, and pink. The ground below shows a mix of green fields, brown soil, and clusters of trees. A large, stylized graphic overlay is centered in the image, featuring a blue and yellow background with a dark green bottom section. The text 'ERVE KIEKEBOS' is written in large, white, bold, sans-serif capital letters across the middle of the graphic. Below it, the tagline 'boerderij voor de toekomst' is written in a smaller, white, lowercase sans-serif font. The graphic has a white outline and is set against the background of the landscape.

ERVE KIEKEBOS

boerderij voor
de toekomst



Businessplan Erve Kiekebos een regeneratieve gemeenschapsboerderij

Regeneratieve gemeenschapsboerderij in wording

Erve Kiekebos is de eerste Nederlandse Lenteland boerderij: een voormalig melkveebedrijf van ruim 18 hectare in het Gelderse Empe. De komende jaren verrijkt hier een regeneratief voedsellandschap. Daarmee kunnen we honderden mensen van gezond voedsel voorzien, met een grote variëteit aan gewassen.

In harmonie met de natuur

Regeneratieve landbouw laat zien dat het produceren van gezond voedsel hand in hand kan gaan met het herstellen van biodiversiteit en het opbouwen van bodemleven.

We zijn van start!

In mei 2022 zijn we van start gegaan met een tuinderij en we voorzien nu wekelijks tientallen klanten van lekkere en voedzame groenten. Onze volgende stappen zijn het uitbreiden van de tuinderij, het aanplanten van een pluktuin en het houden van kippen voor een gezonde bodem en eieren.



Inhoud

- De boeren
- Waarom
- Regeneratieve landbouw
- Erve Kiekebos
- Winst op meerdere vlakken
- Volgende stappen:
tuinderij, pluktuin en holistische begrazing
- Het team
- Producten van het land
- Road map
- Financiële paragraaf
- Juridisch
- Winstdeling





Wij zijn Jaap en Niels

Wij zijn Jaap en Niels, de twee bevlogen boeren van Erve Kiekebos. We zijn vrienden sinds 2010 en ondernemen samen sinds 2015.

Wij willen gezond voedsel produceren waarbij we samenwerken met de natuur en met de mensen om ons heen. De afgelopen jaren hebben we ons verdiept in regeneratieve landbouw en dit jaar zijn we vol enthousiasme gestart als boer.

Ons doel is om van Erve Kiekebos een bloeiende, gastvrije plek te maken met een gezonde bodem en rijke oogst. Een plek waar mensen en andere levenssoorten prettig samenleven, nu en in de toekomst.

Dat is hard werken, maar geeft ook enorm veel energie, door de resultaten die we nu al zien en door het contact met de klanten en andere betrokkenen.

Waarom?

Het landbouwsysteem is toe aan een nieuwe fase, dat is voor iedereen duidelijk. Maar hoe werkt de landbouw van de toekomst? Hoe krijgen we weer meer regie op onze eigen voedselproductie? En hoe laten we een leefbare wereld achter voor toekomstige generaties? Dat zijn de vragen die we onszelf stelden.

Regeneratieve landbouw, gesteund door de gemeenschap, is volgens ons het antwoord. Met Erve Kiekebos willen we laten zien wat de kracht van regeneratieve landbouw is, hoe de biodiversiteit groeit en hoe overvloed aan gezond voedsel ontstaat. Daar kunnen nu in het hoogseizoen al 100 huishoudens wekelijks van eten en dat gaan we uitbreiden.

We werken volgens het Lenteland model, waarbij de boerderij een coöperatie is in eigendom van de gemeenschap. Zo komt de focus te liggen op de missie van de boerderij en niet (alleen) op het verdienen van geld op korte termijn.

Iedereen kan mede-eigenaar worden van Erve Kiekebos. Mensen uit de buurt kunnen genieten van de lekkere en gezonde producten van de boerderij en bijdragen aan allerlei activiteiten die er plaatsvinden.



Regeneratieve landbouw

De manier waarop wij boeren is agro-ecologisch en regeneratief en levert enorm veel op, waaronder:

Supergezonde groenten en eieren!

We gebruiken geen kunstmest en pesticiden. Dat komt dus ook niet in onze groente en fruit terecht. Maar, er komen heel veel dingen wel in terecht: door al het leven in de bodem (zoals schimmels), bevat ons voedsel veel meer gezonde voedingsstoffen. Geen plofgroenten, maar supergezonde groenten! Hetzelfde geldt trouwens voor eieren: de kippen waarvan we hopen dat ze hier volgend jaar rondscharrelen, leggen eieren die een fractie van het cholesterol bevatten van een 'normaal ei'.

Goed voor het klimaat

Deze vorm van landbouw is gericht op het vergroten van de biodiversiteit, het verrijken van de bodem, het verbeteren van de waterhuishouding en versterken van ecosystemen. Zo leveren we een positieve bijdrage aan natuur, milieu en klimaat. Enorme bijvangst is dat het de voedselproductie ook weer ten goede komt: een rijkere bodem met meer CO₂ en meer vocht, zorgt voor meer groente en fruit!



Samen

Voedsel uit de buurt, van een boer die je kent, van een boerderij die je kunt bezoeken en waar je mede-eigenaar van kunt worden. Erve Kiekebos maken we samen met jou.

Niet speculeren

Erve Kiekebos kan gezond voedsel voor ons en voor volgende generaties voortbrengen. Het biedt voedselzekerheid – een primaire levensbehoefte – aan de gemeenschap. Daarom vinden we dat eigendom van Erve Kiekebos niet iets is om mee te speculeren, maar iets om zorg voor te dragen.

Als je mede-eigenaar wordt van Erve Kiekebos, draag je bij aan een boerderij die voor meerdere generaties een overvloed aan voedsel en biodiversiteit zal leveren.





Erve Kiekebos

De boerderij wordt ontworpen geïnspireerd door de principes van permacultuur. Een natuurlijke en evenwichtige boerderij vraagt functies die elkaar in balans houden. Zo gaan we een verscheidenheid aan gewassen verbouwen: groenten, kruiden, fruit, bessen en noten.

Het bedrijf wordt heel divers, ook in activiteiten en inkomstenbronnen: van groente abonnementen, verkoop aan horeca, een pluktuin, een boerderijwinkel, eigen horeca, werkplekken, een 'compost hub' tot een bed & breakfast.

We zijn er natuurlijk voor iedereen die interesse heeft, maar richten ons in het bijzonder op klanten uit Voorst, Brummen, Zutphen en Apeldoorn. De interesse in biologische en lokale producten groeit en daar werken wij graag aan mee.

We werken samen met boeren die aan dezelfde ontwikkelingen bijdragen. Door een gemeenschap aan de boerderij te binden, groeit een betrokken groep klanten en ondersteuners.

Winst op meerdere vlakken

We streven winst op meerdere vlakken na. Dit zijn onze ambities voor de komende jaren:

	2022	2023	2024	2025 en 2026
Ecologisch	We voeren een ecologische nulmeting uit	25% meer soorten (planten, insecten, vogels en andere zoogdieren)	<ul style="list-style-type: none"> • 45% meer soorten (t.o.v. nulmeting) • Groei bovenlaag bodem: 3 cm • Stijging organische stof in bodem: 3% 	<ul style="list-style-type: none"> • 100% meer soorten (t.o.v. nulmeting) • Groei bovenlaag bodem: 5 cm • Stijging organische stof in bodem: 5%
Sociaal	Een gemeenschap met 200 leden en 5 vrijwilligers	400 leden	600 leden die nu volledig eigenaar zijn van de boerderij	800 leden
Cultureel	Maandelijks een rondleiding en ten minste 2 culturele evenementen	<ul style="list-style-type: none"> • Seizoensfeesten • Maandelijkse bijeenkomsten met de gemeenschap • Landelijke evenementen voor regeneratieve landbouw 	Een bruisende locatie voor bijeenkomsten van onderwijs-, onderzoek- en natuurorganisaties	We hebben 25.000 gasten enthousiast gemaakt over regeneratieve landbouw!
Klanten	50 huishoudens genieten van onze gezonde groenten	100 huishoudens ontvangen een groentepakket en we starten een boerderijwinkel	125 huishoudens ontvangen een groentepakket	De gemeenschap neemt het initiatief om bijvoorbeeld een onbemande winkel te starten
Financieel				Wij zijn in 2025 ook financieel winstgevend

Volgende stap: Tuinderij uitbreiden

De tuinderij beslaat straks, inclusief kassen, ongeveer 1 hectare. In de tuin zijn de effecten van regeneratieve landbouw nu al zichtbaar door de enorme diversiteit en overvloed die aan het ontstaan is. De effectieve teeltruimte in de bedden is nu 750 m². Komend seizoen willen we dat uitbreiden naar 1.500 m².

We telen op verhoogde compostbedden van 15cm en verstoren de bodem niet door te ploegen. Naast de voordelen voor het bodemleven, bespaart deze 'no-dig' benadering ook tijd. Je hebt hierdoor bijvoorbeeld minder last van onkruid.

Ons teeltplan is gebaseerd op de behoeften van klanten. We gaan de opbrengst per vierkante meter ieder jaar optimaliseren. Onder andere door tussenteelten, meerdere teelten per seizoen en door een diversiteit aan gewassen. Met twee polytunnelkassen verlengen we het seizoen.

De tuinderij levert groenten, kruiden, vaste planten en eetbare bloemen. We bieden deze straks aan in groentepakketten volgens het CSA (community supported agriculture) model. Een wekelijks groentepakket kost dan voor 33 weken gemiddeld €650 (op basis van solidaire betaling). We streven er naar om komende jaren te groeien naar een afname van 150 pakketten per week. Daarnaast zetten we dertig procent van de totale oogst af via losse verkoop (aan horeca en via winkels).





Volgende stap: Pluktuin

De pluktuin van ongeveer 0,2 hectare komt naast de tuinderij en bestaat straks uit ruim 800 bessenstruiken en 15 verschillende soorten. De struiken worden in het najaar van 2022 geplant en sommige struiken leveren in 2023 al de eerste prille oogst. Na ongeveer 5 tot 6 jaar kan uit deze tuin maximaal geoogst worden en verwachten we een opbrengst van 2.500 kg bessen per jaar.

Een deel van de bessen wordt geoogst door de boeren en handvers, bevroren en verwerkt verkocht. Ook zal er een deel beschikbaar zijn voor zelfoogst waarmee we bezoekers naar de boerderij trekken.

Met een volwassen pluktuin verwachten we een omzet van ruim €20.000.

Volgende stap: Holistische begrazing

Door te grazen, vertrappen en bemesten, zorgen kippen voor het circuleren van voedingsstoffen en wordt de bodem steeds rijker en gezonder. Hierdoor is op den duur geen externe input (alles wat van buiten het bedrijf komt) meer nodig en kan de bodem steeds meer water vasthouden. Een geschenk dus voor onze boerderij!

Volgend jaar scharrelen de legkippen over Erve Kiekebos. De kippen slapen en leggen eieren in mobiele kippenrennen en staan elke dag buiten in de weilanden en boomgaarden, beschermd door elektrische pluimveenetten. De kippenrennen verplaatsen we over het landschap volgens een doordacht weideplan

De leghennen produceren weide-eieren voor consumptie. We verkopen de eieren voor ongeveer 60 cent per ei. Ze zijn beschikbaar voor klanten via het groenteabonnement, de boerderijwinkel en eventueel via winkels.

In 2023 starten we met 249 kippen, mits de ontwikkeling van de vogelgriep het toelaat. We verwachten een opbrengst van 37.000 eieren (€22.000).



Team

Wij, Jaap en Niels, zijn als boeren van Erve Kiekebos verantwoordelijk voor de dagelijkse bedrijfsvoering, zoveel mogelijk praktisch op het land. We houden ons bezig met het ontwikkelen van de verschillende bedrijfsactiviteiten en het bouwen en binden van de gemeenschap.

Voor ons is een boerderij voor de toekomst ook een boerderij die anderen inspireert om initiatief te nemen. We zijn er dan ook trots op dat we het team hebben kunnen uitbreiden met Benthe van Wallenburg, die haar ruim 10 jaar ervaring als tuinder met ons deelt en Henk Wentink die zijn kennis en ervaring met fruitbomen en de verwerking van fruit tot overheerlijke producten meeneemt.

Erve Kiekebos is ook de thuishaven van Stichting In Goede Aarde. Zij maken levende compost waarmee landbouwgrond hersteld kan worden. Een levende grond is de basis voor regeneratieve landbouw. We hopen in de toekomst meer duurzame en vruchtbare verbindingen aan te gaan





Producten van het land

Het afgelopen seizoen hebben we groenten, kruiden, vaste planten en eetbare bloemen voor consumptie verkocht. De komende jaren breiden we het assortiment uit met eieren, bessen, handvers fruit, verwerkt fruit en in de toekomst ook noten.

We verkennen momenteel hoe het bouwplan tussen de bomenrijen er uit kan zien. Denk bijvoorbeeld aan graanteelt voor, onder andere, brood en pasta.

Roadmap

2022

- Aankoop grond en gebouwen, aanleg tuinderij en pluktuin en aankoop eerste inventaris
- Start verkoop certificaten
- Eerste losse verkoop groenten

2023

- Eerste aanplant bomen en verbouwing + nieuwbouw dienstwoningen
- Start verkoop CSA groentepakketten + losse verkoop groenten en fruit in boerderijwinkel
- Zelfplukken in pluktuin is mogelijk en 249 kippen beweiden de percelen

2024

- Aanplant bomen en plaatsing 4 verblijfunits voor B&B

2025

- Mogelijke herontwikkeling ligboxenstal + opstart horeca
- Coöperatie in eigendom van gemeenschap
- LTM-break-even (12 maanden) in juni 2025

2028 - 2033

De verschillende systemen op de boerderij worden volwassen, komen in een dynamisch evenwicht en bieden een solide inkomstenbron

Financiële paragraaf

De investeringen, omzet en winst per jaar begroten we met de huidige plannen als volgt:

	2022	2023	2024	2025	2026	2027	2028	2033
investeringen	€ 1.759.174	€ 516.146	€ 176.311	€ 1.700	€ 500	€ 25.300	€ 500	€ -
omzet	€ 23.192	€ 89.744	€ 179.441	€ 222.360	€ 251.988	€ 290.307	€ 314.103	€ 400.154
winst	(€ 140.469)	(€ 77.021)	(€ 12.944)	€ 11.952	€ 6.617	€ 26.371	€ 46.202	€ 92.606
	- 60%	- 86%	- 7%	5%	3%	9%	15%	23%

Investeringen, omzet en winst

In totaal bedragen de investeringen die we met de huidige plannen voorzien ongeveer € 2,8 miljoen. De omzet van de boerderij groeit met deze plannen de komende jaren stapsgewijs naar ongeveer € 314.000 in 2028 en € 400.000 in 2033.

Vanaf januari 2025 is de cashflow positief en in de loop van 2025 gaan we winst maken.

In 2028 bedraagt de winst ca. € 46.000 (15% van de omzet) en in 2033 bedraagt de winst € 93.000 (23% van de omzet).

Een aantal activiteiten zijn in deze begroting nog niet opgenomen, omdat de plannen daarvoor pas later uitgewerkt kunnen worden. Voor het opstarten van onderstaande activiteiten kunnen laten extra investeringen nodig zijn, maar hier zal ook extra omzet uit voortkomen:

- Telen van graan en tarwe tussen het aangelegde agroforestry systeem in de bosgaard.
- Activiteiten op het terrein achter de beek (7 hectare), de savanne.
- Herontwikkeling van de voormalige ligboxenstalveestal en activiteiten die hierin zouden kunnen plaatsvinden, zoals horeca-activiteiten, eventueel aangevuld met verhuur van ruimtes
- Andere mogelijke neven-activiteiten

Crowdfunding

Ons uiteindelijke doel is dat de gemeenschap volledig eigenaar wordt van de boerderij. We hoeven het bedrag voor de investeringen (ongeveer € 2,8 miljoen) gelukkig niet in een keer op te halen, want een groot deel is dankzij een lening van Stichting Lenteland voorgefinancierd. Met elke certificaathouder wordt Erve Kiekebos een stukje meer van de gemeenschap. Een deel van jouw investering wordt gebruikt om de lening van Stichting Lenteland af te lossen en een deel wordt gebruikt voor de plannen uit dit document, zoals de uitbreiding van de groentetuin, de bosgaard, kippen en kipmobielen. Stichting Lenteland gebruikt de vrijgekomen gelden om weer een volgende boerderij te ontwikkelen. Wil je meer weten over Stichting Lenteland? Bekijk dan [dit korte uitleg filmpje](#).

Financiële paragraaf

In het opstartjaar 2022 hebben we de grootste investeringen gedaan, namelijk de aankoop van de boerderij. Daarnaast investeren we ca. € 30.000 in de markttuin, € 25.000 in kippen en kipmobielen en € 14.000 in de pluktuin, mits de crowdfunding slaagt. Er is al wat omzet, maar het aanloopverlies is groot vanwege opstartkosten en het gebrek aan inkomsten.

In 2023 wordt volgens de huidige planning veel geïnvesteerd in verduurzaming van de bestaande woning en de uitbreiding daarvan, zodat beide boeren met hun gezin op het erf kunnen wonen. Daarnaast wordt de bosgaard aangelegd (€ 45.000). De markttuin en de eieren leveren de grootste omzet en de boeren betalen een kostprijsdekkende huur voor de woningen, dat levert een kleine € 90.000 aan totale omzet op. De kosten zijn nog steeds een stuk hoger en er is nog steeds een flink verlies (€ 77.000).

In 2024 wordt geïnvesteerd in een paar bed & breakfast units (€ 140.000) en wordt de bosgaard nog verder uitgebreid (€ 35.000). De omzet groeit naar € 180.000, vanwege groei van de markttuin (samen met de eieren: € 82.000), de winkel komt op gang (€ 25.000) en de B&B start voorzichtig: € 34.000).

Vanaf 2025 worden geen noemenswaardige investeringen meer gedaan en dit is ook het eerste jaar dat we een kleine winst verwachten met een omzet van ruim € 220.000.

In de jaren daarna groeit met name de omzet van de bosgaard flink door, deze bomen gaan immers pas na jaren een mooi oogst opleveren. In 2028 verwachten we € 314.000 aan omzet met een winst van € 46.000 en in 2033 groeit dat tot € 400.000 omzet met een winst van € 93.000.

Zoals eerder vermeld: bovenstaande cijfers en toelichting houden nog geen rekening met aanvullende plannen, die zowel investeringen vragen als omzet opleveren, die nog gemaakt moeten worden voor herontwikkeling van de ligboxenstal, horeca en aanvullende nevenactiviteiten.

Een overzicht van de kosten en winst per bedrijfstak per jaar:

bedrijfstak		2022	2023	2024	2025	2026	2027	2028	2033
marktuin	omzet	€ 1.655	€ 28.642	€ 52.772	€ 64.410	€ 60.103	€ 62.507	€ 65.007	€ 65.007
	kosten	€ 26.166	€ 36.441	€ 38.075	€ 40.896	€ 41.850	€ 40.771	€ 38.442	€ 38.442
	marge	(€ 24.511)	(€ 7.798)	€ 14.697	€ 23.515	€ 18.253	€ 21.736	€ 26.565	€ 26.565
bosgaard	omzet	€ -	€ -	€ -	€ -	€ 13.483	€ 38.632	€ 51.192	€ 137.243
	kosten	€ 297	€ 3.402	€ 11.558	€ 17.353	€ 23.273	€ 32.180	€ 37.989	€ 77.635
	marge	(€ 297)	(€ 3.402)	(€ 11.558)	(€ 17.353)	(€ 9.791)	€ 6.452	€ 13.204	€ 59.608
winkel	omzet	€ -	€ 4.734	€ 25.026	€ 32.214	€ 38.827	€ 40.380	€ 41.995	€ 41.995
	kosten	€ 194	€ 4.836	€ 19.795	€ 25.155	€ 30.065	€ 31.226	€ 32.433	€ 32.433
	marge	(€ 194)	(€ 102)	€ 5.231	€ 7.058	€ 8.762	€ 9.154	€ 9.562	€ 9.562
dieren	omzet	€ -	€ 22.340	€ 30.345	€ 30.613	€ 30.785	€ 31.072	€ 31.339	€ 31.339
	kosten	€ 2.242	€ 21.178	€ 21.924	€ 22.531	€ 23.199	€ 23.949	€ 24.526	€ 24.526
	marge	(€ 2.242)	€ 1.162	€ 8.421	€ 8.082	€ 7.587	€ 7.123	€ 6.813	€ 6.813
verhuur	omzet	€ 900	€ 3.636	€ 34.245	€ 49.892	€ 56.706	€ 60.859	€ 62.529	€ 62.529
	kosten	€ -	€ -	€ 20.491	€ 25.393	€ 26.072	€ 26.514	€ 26.717	€ 26.717
	marge	€ 900	€ 3.636	€ 13.754	€ 24.499	€ 30.634	€ 34.345	€ 35.812	€ 35.812
pluktuin	omzet	€ -	€ 2.025	€ 7.552	€ 14.551	€ 20.186	€ 23.673	€ 27.529	€ 27.529
	kosten	€ 1.512	€ 12.329	€ 13.348	€ 14.955	€ 16.113	€ 16.796	€ 17.188	€ 17.188
	marge	(€ 1.512)	(€ 10.304)	(€ 5.796)	(€ 405)	€ 4.073	€ 6.877	€ 10.341	€ 10.341
algemeen	omzet	€ 20.637	€ 28.366	€ 29.501	€ 30.681	€ 31.908	€ 33.184	€ 34.512	€ 34.512
	kosten	€ 133.250	€ 88.579	€ 67.193	€ 64.125	€ 84.808	€ 92.500	€ 90.606	€ 90.606
	marge	(€ 112.613)	(€ 60.213)	(€ 37.692)	(€ 33.444)	(€ 52.901)	(€ 59.316)	(€ 56.094)	(€ 56.094)
totaal	omzet	€ 23.192	€ 89.744	€ 179.441	€ 222.360	€ 251.998	€ 290.307	€ 314.103	€ 400.154
	kosten	€ 163.661	€ 166.764	€ 192.385	€ 210.408	€ 245.381	€ 263.936	€ 267.901	€ 307.548
	marge	(€ 140.469)	(€ 77.021)	(€ 12.944)	€ 11.952	€ 6.617	€ 26.371	€ 46.202	€ 92.606

Juridisch

Erve Kiekebos is een coöperatie. De coöperatie is een zogenaamde coöperatie met uitgesloten aansprakelijkheid (U.A.). Dit betekent dat de leden van de coöperatie niet aansprakelijk zijn voor het handelen van de coöperatie en nooit meer dan hun inleg kunnen verliezen.

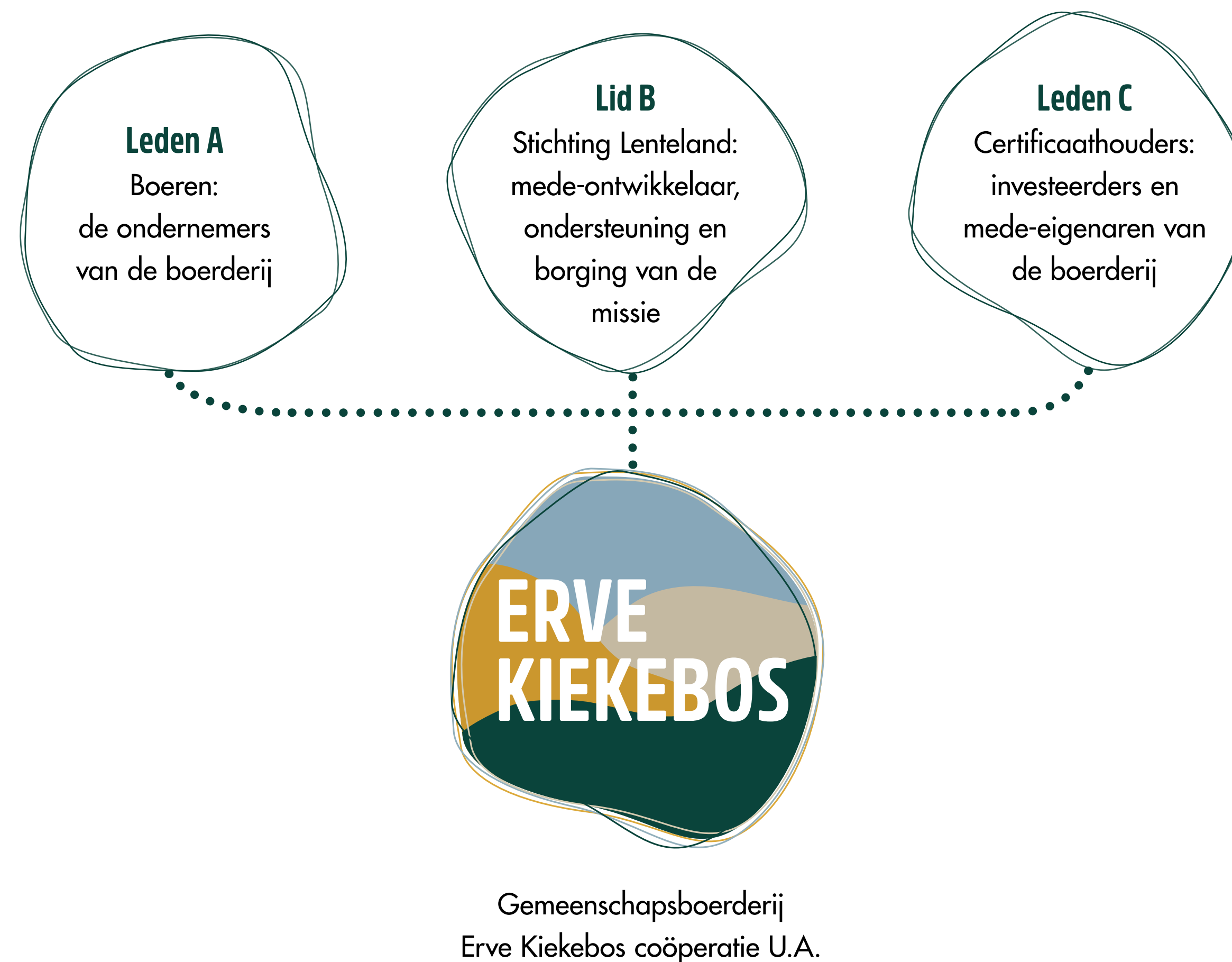
De boeren, Stichting Lenteland en de certificaathouders zijn allen lid van de coöperatie.

Leden A: De boeren (Jaap en Niels) zijn beiden Leden A.

Lid B: Stichting Lenteland is mede-ontwikkelaar, ondersteuner en borgt dat de boerderij trouw blijft aan de missie en het toepassen van agro-ecologische principes.

Leden C: Investeerders kopen certificaten en worden Lid C van de coöperatie. Ze zijn mede-eigenaren van de boerderij.

Wil je er alles over weten? Lees dan de statuten van de coöperatie.



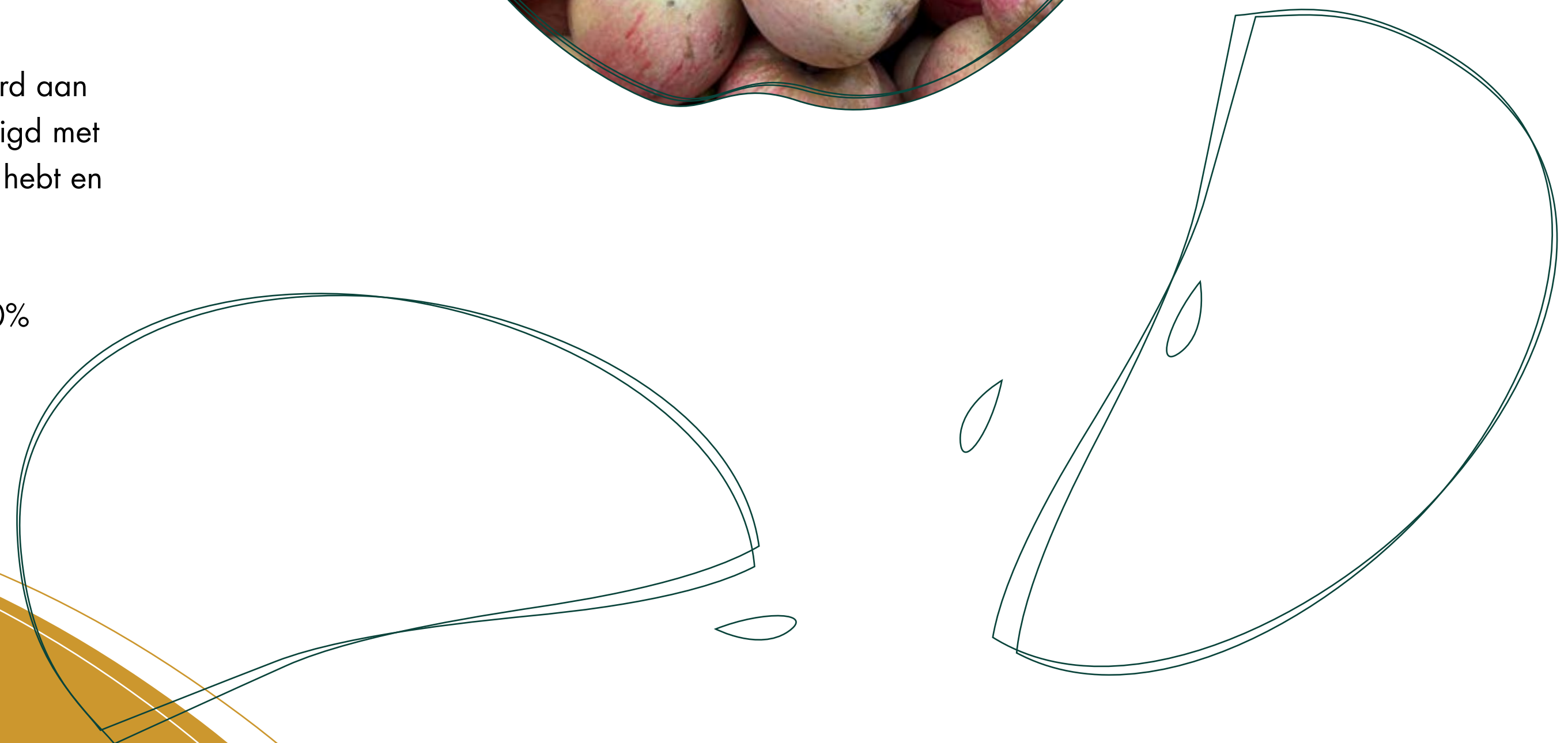
Winstdeling

Als de boerderij winstgevend is, delen certificaathouders in de winst in de vorm van een jaarlijkse dividend uitkering, mits aan twee voorwaarden is voldaan:

- De coöperatie heeft voldoende liquiditeit voor de uitkering en de liquiditeitsprognose voor de komende vierentwintig maanden, rekening houdend met seizoensinvloeden en benodigde of gewenste groei- of vervangingsinvesteringen. De boerderij zal dus nooit onverantwoord veel winst uitkeren.
- De coöperatie is geheel gefinancierd door certificaathouders en niet meer met leningen, tenzij leninggevers instemmen met een uitkering.

Als de coöperatie tot winstuitkering overgaat, zal 80% van de winst worden uitgekeerd aan certificaathouders, naar rato van het aantal certificaten dat zij hebben, vermenigvuldigd met de duur (in hele maanden) dat zij deze certificaten hebben. Hoe meer certificaten je hebt en hoe langer je certificaten in bezit hebt, hoe groter de winstdeling die je ontvangt.

Naast de certificaathouders, ontvangen boeren en oud boeren van de coöperatie 20% van de winstuitkering.





**Word nu mede-eigenaar en
draag bij aan de boerderij
voor de toekomst!**

www.ervekiekebos.nl | info@ervekiekebos.nl